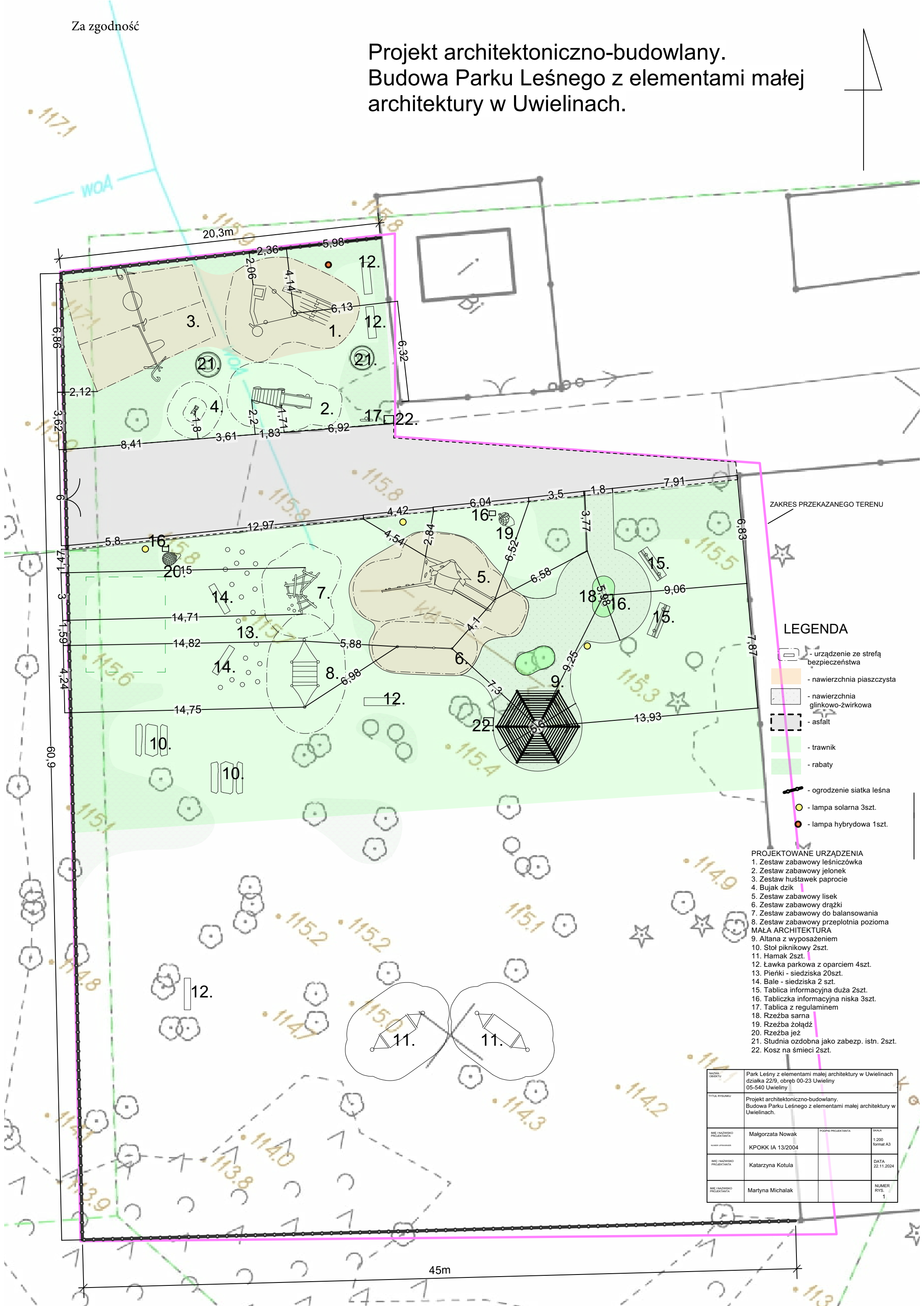
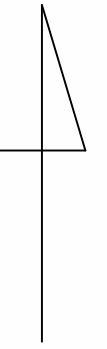


Projekt architektoniczno-budowlany. Budowa Parku Leśnego z elementami małej architektury w Uwielinach.



ZAKRES PRZEKAZANEGO TERENU

LEGENDA

- urządzenie ze strefą bezpieczeństwa
- nawierzchnia piaszczysta
- nawierzchnia glinkowo-żwirkowa
- asfalt
- trawnik
- rabaty
- ogrodzenie siatka leśna
- lampa solarna 3szt.
- lampa hybrydowa 1szt.

- PROJEKTOWANE URZĄDZENIA**
- Zestaw zabawowy leśniczówka
 - Zestaw zabawowy jelonek
 - Zestaw zabawowy paprocie
 - Bujak dzik
 - Zestaw zabawowy lisek
 - Zestaw zabawowy drażki
 - Zestaw zabawowy do balansowania
 - Zestaw zabawowy przepłotnia pozioma
 - MAŁA ARCHITEKTURA
 - Altana z wyposażeniem
 - Stół piknikowy 2szt.
 - Hamak 2szt.
 - Ławka parkowa z oparciem 4szt.
 - Pieńki - siedziska 20szt.
 - Bale - siedziska 2 szt.
 - Tablica informacyjna duża 2szt.
 - Tabliczka informacyjna niska 3szt.
 - Tablica z regulaminem
 - Rzeźba sarna
 - Rzeźba żołędź
 - Rzeźba jeź
 - Studnia ozdobna jako zabezp. istn. 2szt.
 - Kosz na śmieci 2szt.

NAZWA OBIEKTU	Park Leśny z elementami małej architektury w Uwielinach działka 22/9, obręb 00-23 Uwielin 05-540 Uwielin		
Tytuł rysunku	Projekt architektoniczno-budowlany. Budowa Parku Leśnego z elementami małej architektury w Uwielinach.		
MIE I NAZWISKO PROJEKTANTA	Malgorzata Nowak	PODPIŚ PROJEKTANTA	SKALA
DATA OPRACOWANIA	KPOKK IA 13/2004		1:200 format A3
MIE I NAZWISKO PROJEKTANTA	Katarzyna Kotula		DATA
			22.11.2024
MIE I NAZWISKO PROJEKTANTA	Martyna Michalak		NUMER RYS.
			1

45m